

LMD 系列激光测径仪

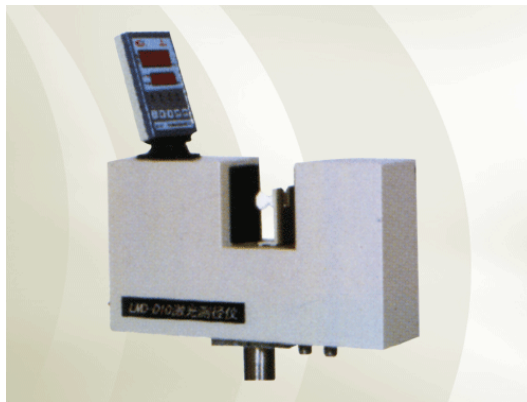
LMD系列在线激光测径仪

用途:

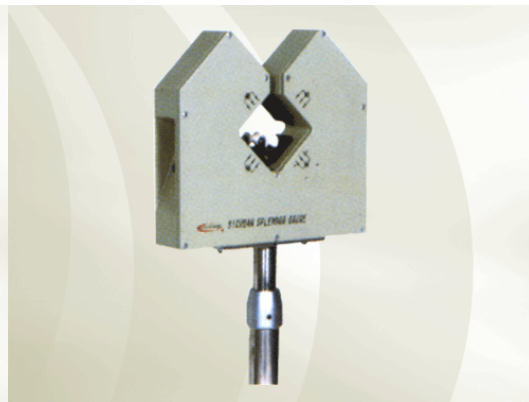
主要用于通讯电缆、塑胶线、电力电缆、光纤、漆包线、铝塑管、玻璃管、钢材、纤维等各类管材、棒材直径的在线无损检测和自动闭环控制。

产品特点:

- ★ 激光扫描、非接触、无损伤外径测量;
- ★ DSP数据处理技术, 采样速度快, 精度高, 性能稳定;
- ★ 带PID反馈控制集成模块可构成在线外径闭环测控系统;
- ★ 具有RS485/RS232 通讯接口, 能与PC机或PLC连接组成远程集散监控系统;
- ★ 可配备长达 200 米的远端显示控制模块及继电器偏差驱动输出模块。



LMD-D10



LMD-20XY

技术参数:

- ★ LMD 单向系列激光测光仪

型号	测量范围	测量精度
LMD-D10	0.1-10mm	±0.001mm
LMD-D30	0.1-30mm	±0.002mm
LMD-D40	0.1-40mm	±0.002mm
LMD-D80	1-80mm	±0.003mm

- ★ LMD 双向系列激光测径仪

型号	测量范围	测量精度
LMD-10XY	0.1-10mm	±0.001mm
LMD-20XY	0.1-20mm	±0.002mm

LMD-D01 激光测径仪

用途:

用于漆包线、光纤、微拉丝等各类微细线材直接的无损在线检测和自动闭环控制。

产品特点:

- ★ 采用进口长寿命半导体激光器，超高速光电扫描；
- ★ 微处理器控制，采样速度快、精度高、性能稳定；
- ★ 全自动闭环反馈控制系统；
- ★ 可带RS485/RS232 通讯接口，与PC机组成远程在线集散监控系统。

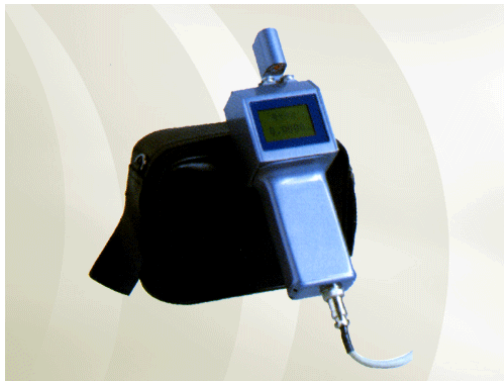


技术参数:

- ★ 测量范围: 0.01~1.000mm
- ★ 测量精度: ± 0.0005 mm
- ★ 分辨率: 0.0001mm
- ★ 扫描速度: 1400 次/秒

LMD-D01

手持式激光测径仪



LMD-H01



LMD-H01P

用途:

用于漆包线、光纤、微拉丝等各类微细线材直径的无损手持检测。

产品特点:

- ★ 采用长寿命的充电式电源，抗干扰性强，携带使用方便；
- ★ 采用进口长寿命半导体激光器，超高速光电扫描；
- ★ DSP微处理器控制，采样速度快、精度高、性能稳定；
- ★ 检测线材外径快速、准确、客观，对线材无损伤；
- ★ 外型精致、小巧、美观，操作简单方便。

技术参数:

- ★ 测量范围: 0.01~1.000mm
- ★ 测量精度: ± 0.0005 mm
- ★ 分辨率: 0.0001mm
- ★ 扫描速度: 1800 次/秒

联系我们：

北京德力爱得测控技术有限公司

地址：北京市海淀区知春路 49 号希格玛大厦 A 座 109 室 (100080)

电话：010-88099296/7067/66/69 13391698566

传真：010-88097069

网址：<http://www.dailyaid.com.cn>

电邮：office@dailyaid.com.cn